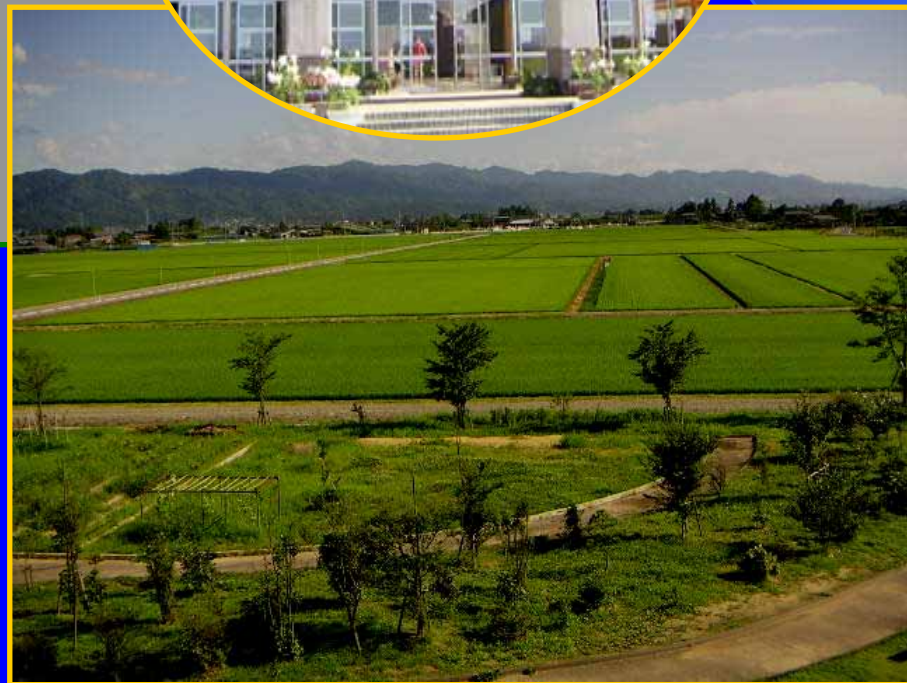


にいがたスクールエコ運動

くずまぎの森

見附市立葛巻小学校



見附市

学校の周り

旧校舎から新校舎



平成10年度 (月平均)

平成13年度

電気使用量 約1900kw

約11000kw

電気使用料金 約5万円

約25万円

できることから少しずつ 環境にやさしい葛巻小学校

自然体験
(親しむ)

リデュース
(減らす)

リサイクル
(再利用する)

セイブ
(守る)

リデュース 電気 水 ごみ

電気

- 休み時間とそうじの時間には電気を消そう。
- 使っていない教室やトイレの電気を消そう。

水

- 水道のじゃ口はしっかりしめよう。
- 水の出しすぎには注意しよう。
- 歯みがきはコップを使おう。

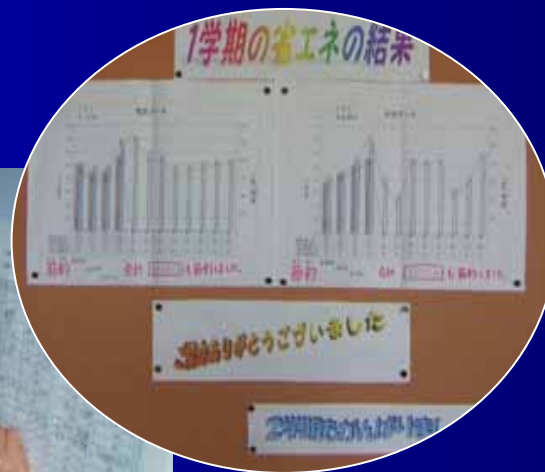
ごみ

- ごみは分けてすてよう。



電気・水(省エネボランティア)

■ 校内の見回り

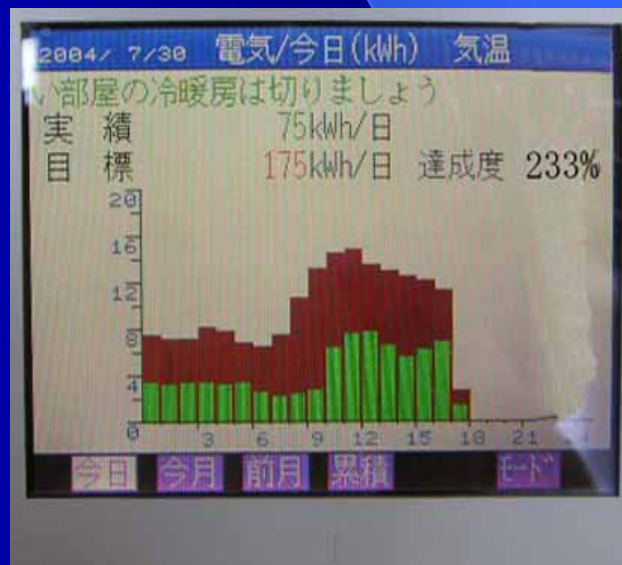


■ メーターの計測と記録

■ ポスター

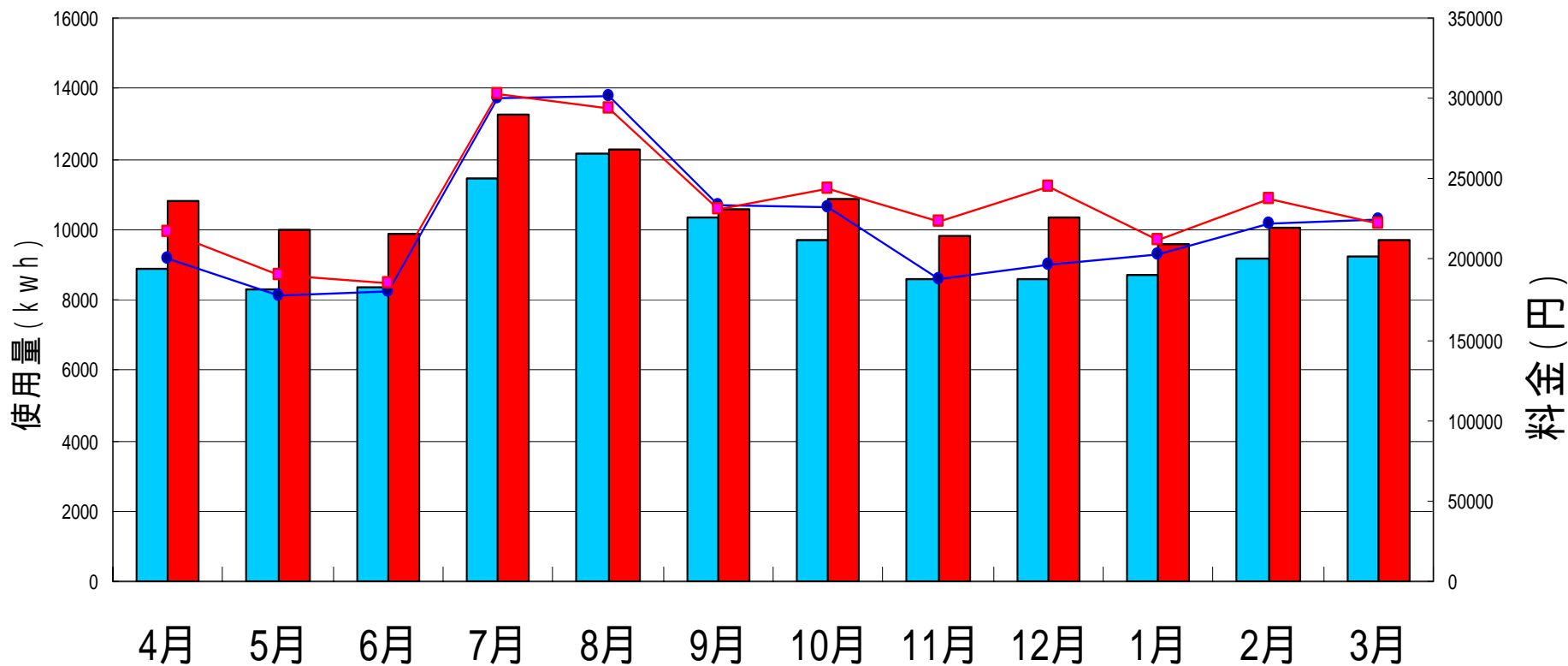


■ 省エネナビ



電気使用量と料金の比かく【月ごと】 (H14・15)

電気データ



電気使用量と料金の比かく【年間】

年間

CO 削減量は
2,808 Kg
の節約！

電気使用量は
6,609 Kwh
の節約！

129000
128000
127000

119000
118000

1

■ H15	121563
■ H14	128172

月料金(円)

CO 削減率は
5%
の節約！

使用料金は
298,528円
の節約！！

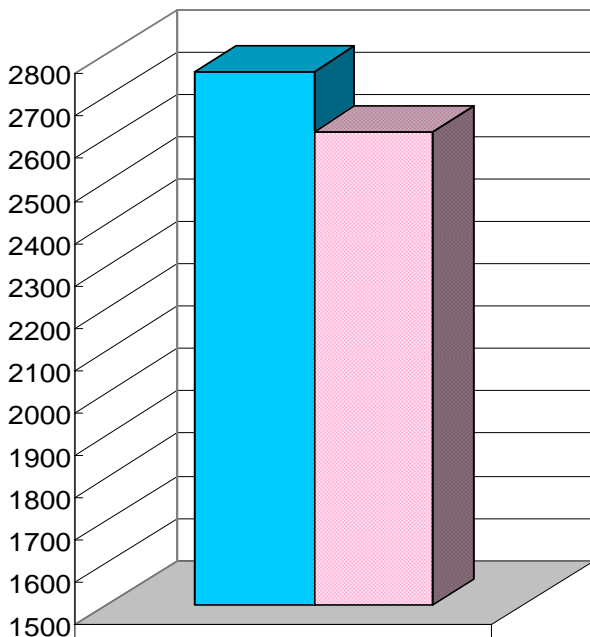
2350000
2300000

1

■ H15	2481795
■ H14	2780323

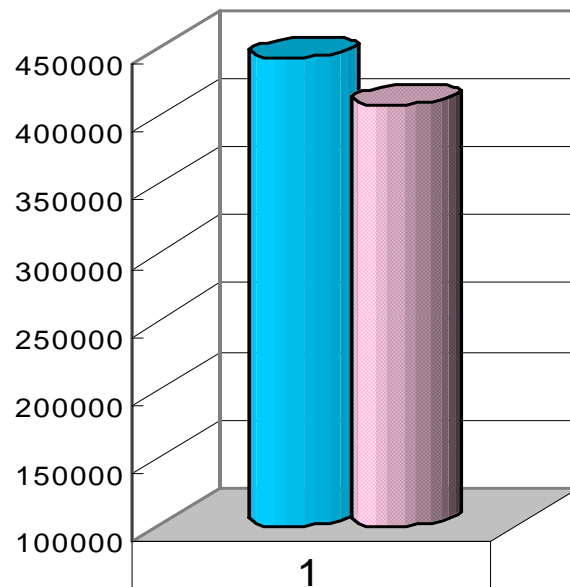
水使用量と料金の比かく【年間】 (H14・15)

年間水道使用量 (m³)



■ H 1 5	2760
■ H 1 4	2617

年間水道料金(円)



■ H 1 5	443266
■ H 1 4	408255

家庭へ 地域へ

『くずは省エネ大作戦』

行動宣言



結果発表



ごみ



- 各教室にあるごみ箱



- 学校のごみ収集場

リサイクル

- 給食のビン牛乳
- 古紙の回収
- EMを使ったたい肥づくり

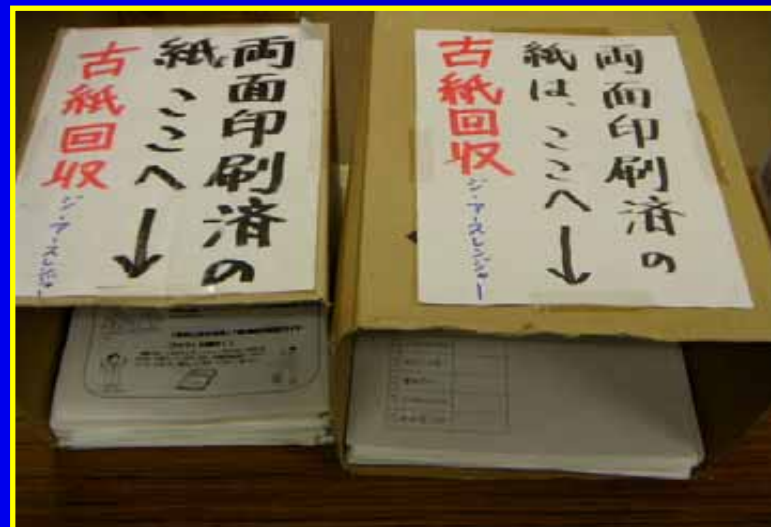
(リサイクルボランティア 他)



- ビン牛乳



- EMを使ったたい肥づくり



- 古紙回収

セイブ

- くずまきの森づくり
- 花いっぱい運動
- 資源回収(PTA)
- アルミ缶回収
- 海岸清掃
- へちま・アクリルたわし

■くずまきの森づくり



■花いっぱい運動



■資源回収



アルミ缶回収




■へちまたわし &
アクリルたわし



■海岸清掃

自然体験





できることから少しずつ
大きな力につなげていこう